



auna
multimedia

Gramofón



10008991
10008992



Vážený zákazník,

gratulujeme Vám k získaniu Vášho zariadenia.

Prečítajte si, prosím, dôsledne nasledovné pokyny pre pripojenie a používanie a postupujte podľa nich, aby sa predišlo možným technickým škodám



Blesk a šípka v trojuholníku Vás upozorňuje na nebezpečné napätie vnútri konštrukcie.

CAUTION

**RISK OF ELECTRIC SHOCK
DO NOT OPEN**

Riziko elektrického šoku
Neotvárajte

Varovanie: Aby sa znížilo riziko úrazov elektrickým prúdom, neodstraňujte kryt (alebo zadný kryt). Zariadenie neobsahuje súčasti, ktoré by mohol opravovať používateľ. Opravy môže vykonávať iba kvalifikovaný personál.



Výkričník v trojuholníku Vás upozorňuje na dôležité pokyny k tomuto produktu.

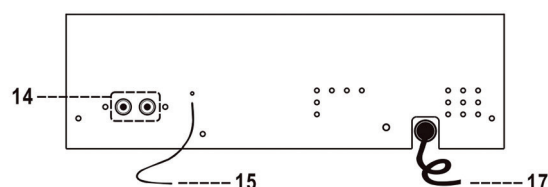
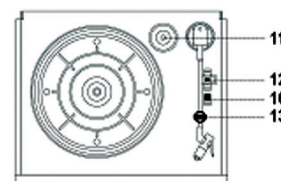
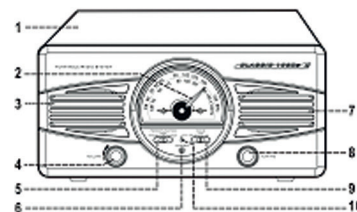
DÔLEŽITÉ BEZPEČNOSTNÉ POKYNY

1. Pred použitím si prečítajte návod.
2. Uchovajte si tieto pokyny.
3. Dodržiavajte všetky bezpečnostné pokyny.
4. Zariadenie sa nesmie používať v blízkosti vody alebo vo vlhkom prostredí.
5. Na zariadenie alebo do zariadenia sa nesmie dostať žiadna tekutina.
6. Zariadenie presúvajte opatrne; vyhnite sa nárazom.
7. Nezakrývajte vetracie otvory.
8. Neumiestňujte zariadenie do blízkosti zdrojov tepla (napr. vykurovanie). Vyhnite sa priamemu slnečnému svetlu.
9. Zariadenie zapojte spôsobom, aký je tu popísaný.
10. Zariadenie disponuje ochranou proti preťaženiu.
11. Zariadenie čistite podľa toho, ako je popísané v tomto návode.
12. Pri dlhšom nepoužívaní odpojte zariadenie zo siete.
13. Zariadenie môže byť opravované iba v odbornom servise, keď:
 - a. je poškodený snímač zvuku alebo napájací kábel,
 - b. na zariadenie spadol nejaký predmet a došlo k rozliatiu tekutiny,
 - c. bolo vystavené dažďu,
 - d. nefunguje, hoci nedošlo k žiadnej zmene,
 - e. spadlo a subwoofer je poškodený.
14. Užívateľ sa má o zariadenie starať, ako je popísané v tomto návode.



USPORIADANIE OVLÁDACÍCH PRVKOV

- 1) Ochranný kryt proti prachu
- 2) Zobrazenie frekvenčného pásma
- 3) Ľavý reproduktor
- 4) Regulátor hlasitosti
- 5) Zapínač/vypínač
- 6) 3,5 mm pripojenie slúchadiel
- 7) Pravý reproduktor
- 8) Regulátor frekvencie
- 9) Pásmo/FM stereo prepínač
- 10) Pásmo/FM LED displej
- 11) Cievkový adaptér
- 12) Regulátor rýchlosti gramofónového taniera
- 13) Držiak snímača zvuku
- 14) FM stereo displej
- 15) FM anténa
- 16) Auto stop vypínač
- 17) Sieťový kábel



POZOR:

Používajte zariadenie spôsobom, ako je určené, pretože inak môže dôjsť s škodám. Zariadenie musí byť opravované len kvalifikovaným odborným personálom.

PRÍPRAVA NA POUŽITIE

MONTÁŽ

- Vybalte zariadenie a odstráňte všetok baliaci materiál.
- Pred zapojením skontrolujte, či zodpovedá napájanie uvedené na výrobnom štítku Vašej zásuvke.
- Nezakrývajte žiadne vetracie otvory a za zariadením udržiavajte stále kúsok priestoru pre vetranie zariadenia.

ZAPOJENIE

- Pripojte elektrickú zástrčku do elektrickej zásuvky. Nastavte zariadenie na „RADIO“, LED displej svieti na červeno. To znamená, že zariadenie je pripravené na prevádzku a môže prehrávať hudbu.

PREHRÁVANIE Z RÁDIA

Manuálne zadanie frekvencie

1. Stlačte tlačidlo „FUNCTION/BAND“ a zvolte požadované pásmo (AM, FM alebo FM-STEREO).
2. Pomocou regulátora frekvencie zmeňte rádiovú stanicu.
3. Nastavte hlasitosť podľa Vášho želania.

FM & FM-stereo príjem

- Nastavte prepínač na FM a stanice budú prijímané v mono režime: V niektorých prípadoch je takto príjem lepší.
- Nastavte prepínač pásma na FM-stereo a stanice budú prijímané v stereo režime. Rozsvieti sa FM-ST-LED dióda.



Pokyny pre lepší príjem

- AM: Tyčová anténa môže byť pohýnaná a premiestňovaná iba prostredníctvom pohybu zariadenia.
- FM: Zariadenie má k dispozícii na zadnej strane skrine drôtenú anténu. Táto musí byť pre dobrý príjem úplne rozvinutá a vyložená.

GRAMOFÓNOVÁ PLATŇA

POZNÁMKA::

- Odstráňte ochranu ihly.
- Skontrolujte, či je pred prevádzkou snímač uvoľnený z držiaka a potom opäť zaistený.

1. Vyberte funkciu „PHONO“.
2. Zvoľte rýchlosť v závislosti od prehrávanej gramofónovej platne.
3. Položte gramofónovú platňu na gramofónový tanier (ak je to potrebné, použite cievkový adaptér).
4. Zdvihnite ramienko prenosky z odkladacieho priestoru a opatrne ho preneste na kraj gramofónovej platne. Gramofónový tanier sa začne otáčať.
5. Umiestnite ramienko prenosky na požadovanú polohu platne.
6. Nastavte hlasitosť.
7. Na konci platne sa otáčanie automaticky zastaví. Zdvihnite ramienko prenosky a umiestnite ho späť na odkladacie miesto.
8. Manuálne zastavenie; zdvihnite ramienko prenosky z gramofónovej platne a odložte ho späť na miesto.



UPOZORNENIE:

Ak sa automatická funkcia zastavenia zastaví pred koncom gramofónovej platne, musíte automatickú funkciu zastavenia deaktivovať („OFF“). Ramienko prenosky potom funguje až do konca; nezastaví sa však. Musíte potom prehrávanie manuálne zastaviť (vypnite zariadenie, opäť nastavte automatickú funkciu zastavenia („ON“) a položte ramienko prenosky späť na držiak.

LINKOVÝ VÝSTUP

Pomocou linkového výstupu (13) môžete zariadenie spojiť so stereo systémom. Prepojte linkový výstup s AUX vstupom stereo systému: Použite pre tento účel cinch kábel (nie je súčasťou balenia).

UPOZORNENIE:

Prehrávanie zvuku z integrovaných reproduktorov sa nepreruší, ani keď zariadenie prepojíte s hifi systémom. Nastavte hlasitosť na minimum, aby zvuk prichádzal iba z hifi systému.

BEZPEČNOSTNÉ POKYNY A ZÁRUKA

- Tento návod na obsluhu je určený pre zoznámenie sa s funkcionalitou tohto produktu.
- Uchovajte si preto vždy dobre tento manuál, aby ste po ňom mohli kedykoľvek siahnuť.



- Pri kúpe tohto produktu získavate dvojročnú záruku na poruchy pri správnom používaní.
- Používajte produkt, prosím, iba v manuáli určeným spôsobom. Iný spôsob použitia môže prípadne viesť k poškodeniu produktu alebo okolia produktu.
- Prestavby alebo modifikácie produktu ovplyvňujú bezpečnosť produktu. Pozor, nebezpečenstvo poranenia!
- Nikdy svojvoľne neotvárajte produkt a nevykonávajte opravy nikdy sami!
- Pri manipulácii s produktom buďte opatrný. Môže byť poškodený nárazmi, úderom alebo pádom aj z malej výšky.
- Chráňte produkt pred vlhkosťou a extrémnymi teplotami.

POZOR:

Nenesieme žiadnu zodpovednosť za následné škody. Technické zmeny a chyby vyhradené!

Dôležité pokyny k likvidácii

Toto elektrické zariadenie nepatrí do domového odpadu. Pre správnu likvidáciu kontaktujte, prosím, verejné zberné miesta vo svojej obci.

Podrobnosti o umiestnení takéhoto zberného miesta a všetky existujúce množstevné obmedzenia na deň / mesiac / rok, ako aj s tým spojené náklady pri odovzdaní, nájdete v príslušnej obci.



Pokyny k likvidácii batérií

Batérie sa nesmú likvidovať s domovým odpadom. Ako koncový spotrebiteľ ste zo zákona povinný vrátiť použité batérie. Batérie môžete bezplatne po použití odovzdať na predajnom mieste alebo v jeho bezprostrednej blízkosti (napríklad v komunálnych zberných miestach alebo v obchode). Batérie tiež môžete poslať poštou späť k nám. Batérie alebo akumulátory, ktoré obsahujú škodlivé látky, sú označené symbolom prečiarknutého smetného koša, ako na zobrazenej ikone. V blízkosti symbolu odpadkového koša sa nachádza chemické označenie škodlivých látok. »Cd« je označenie pre kadmium, »Pb« pre olovo a »Hg« pre ortuť. Veľa zábavy s naším produktom.

Informácie o nebezpečenstve:

- Opravy zariadenia majú byť vykonávané iba v autorizovanom servisnom stredisku.
- V žiadnom prípade zariadenie neotvárajte.
- Nesprávna montáž môže viesť k poruche alebo úplnému zlyhaniu zariadenia.
- Zariadenie by malo byť chránené pred akýmkoľvek vlhkom a priamym slnečným žiarením.
- Nečistite, prosím, zariadenie čistiacimi prostriedkami.
- Na čistenie používajte iba suchú handričku (z mikrovlákna).
- Zapájajte zariadenie len k určenému sieťovému napätiu.
- V žiadnom prípade zariadenie nezapájajte na iné napätia, než je určené.

Záruka zaniká pri zásahoch do zariadenia.

Výrobca: Chal-Tec GmbH; Wallstraße 16; 10179 Berlin, Germany

