



blumfeldt

Záhradná fontána



10031256

Vážený zákazník,

Gratulujeme Vám k zakúpeniu tohto produktu. Prosím, dôkladne si prečítajte manuál a dbajte na nasledovné pokyny, aby sa zabránilo škodám na zariadení. Akékoľvek zlyhanie spôsobené ignorovaním uvedených inštrukcií a upozornení uvedených v návode na použitie sa nevzťahuje na našu záruku a akúkoľvek zodpovednosť.

Technické údaje





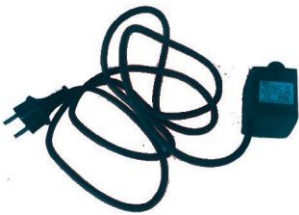
Kód produktu	10031256
Napájanie	220 V ~ 50 Hz
Spotreba energie	30 W
Dĺžka kábla	10 m

Bezpečnostné pokyny

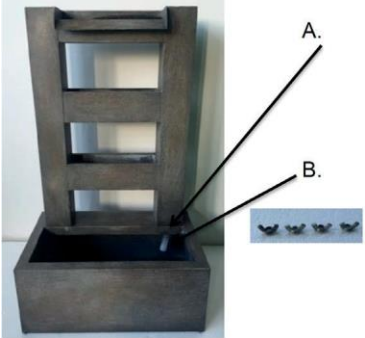
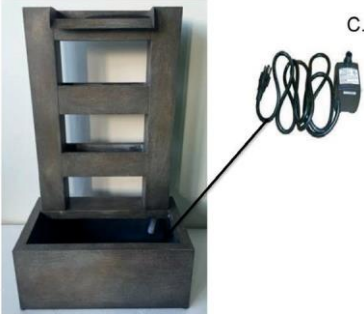
- Prečítajte si pokyny pred používaním.
- Nevystavujte zariadenie extrémnym teplotám. Toto zariadenie by malo byť požívané v miernom podnebí.
- Používanie doplnkov ktoré nie sú odporúčané pre toto zariadenie výrobcom môže spôsobiť požiar, zásah elektrickým prúdom alebo zranenie.
- Neotvárajte zariadenie odstránením krycích častí zariadenia. Nepokúšajte sa opravovať výrobok. Všetky opravy a údržba musia byť vykonané iba kvalifikovanou osobou.
- Iba kvalifikované osoby smú vykonávať technické opravy na tomto zariadení. Tento produkt nesmie byť otváraný a menený. Jeho komponenty nesmú byť opravované užívateľom. Výrobca nie je zodpovedný za rušenie TV alebo rádiovým signálom spôsobeným neautorizovaným zásahom.
- Zariadenie nie je hračka. Nenechávajte deti hrať sa s ním. Nedovoľte deťom vkladať objekty do zariadenia.
- Nikdy nečistíte povrch zariadenia rozpúšťadlami, odlakovačmi, čističmi alebo chemickými látkami. Namiesto toho použite jemnú, suchú látku alebo jemnú kefku.
- Nenechajte čerpadlo bežať na prázdno.
- Používajte len v rybníkoch s čistou vodou (bez soli) s teplotami do 50 ° C.
- Diaľkové ovládanie udržiavajte mimo dosahu vody, pretože nie je vodotesné.
- Používajte len destilovanú vodu alebo výmenu vody na pravidelnom základe, aby ste predišli poškodeniu vápencom
- Pravidelne kontrolujte funkciu čerpadla, najmä ak je v prevádzke dlhší čas.
- Tieto pokyny uchovajte.
- **Vezmite prosím na vedomie: Mali by sa používať len adaptéry a čerpadlá rovnakého alebo ekvivalentného typu, aké sa odporúčajú. Použitá sieťová zásuvka musí byť menovitá IP44 (alebo vyššia), aby sa nedalo zaručiť stupeň IP44.**

Obsah balenia a montáž

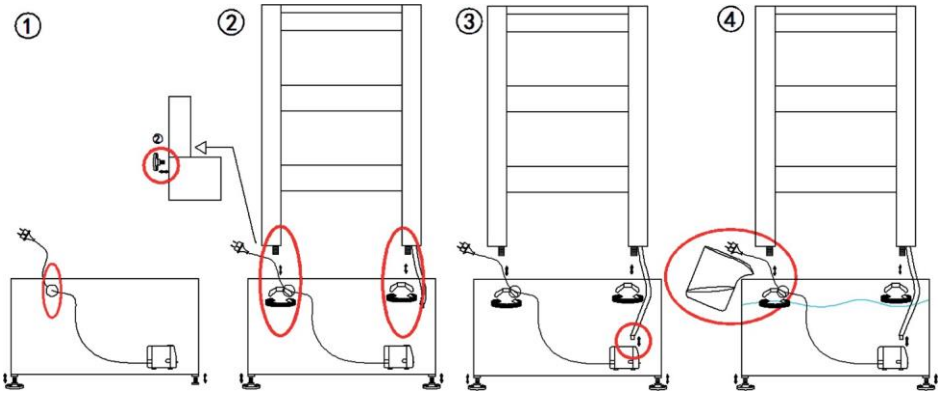
Obsah balenia

		
		Plastová rúra
		
		Matice (4x)
		
Spodná časť (1x)	Vrch fontány (1x)	Elektrické čerpadlo (1x)

Montáž

Krok 1	Krok 2
	

Prevádzka



Čistenie a údržba

Ak po určitom čase čerpadlo začne strácať výkon, alebo prestane pracovať, skontrolujte, či nedochádza k tvorbe sedimentov alebo nečistôt vo filtri.

Pokyny k likvidácii



Podľa Európskeho nariadenia odpadu 2012/19/EÚ tento symbol na výrobku alebo na jeho obale znamená, že výrobok nepatrí do domáceho odpadu. Na základe smernice by sa mal prístroj odovzdať na príslušnom zbernom mieste pre recykláciu elektrických a elektronických zariadení. Zabezpečením správnej likvidácie výrobku pomôžete zabrániť možným negatívnym dopadom na životné prostredie a ľudské zdravie, čo by inak mohol byť dôsledok nesprávnej likvidácie výrobku. Pre detailnejšie informácie o recyklácii tohto výrobku sa obráťte na svoj Miestny úrad alebo na odpadovú a likvidačnú službu Vašej domácnosti.

Vyhlásenie o zhode



Výrobca: Chal-Tec GmbH, Wallstraße 16, 10179 Berlin, Nemecko.

Tento produkt je v súlade s nasledujúcimi európskymi normami:
2014/30/EU (EMC)
2011/65/EU (RoHS)