



blumfeldt

Waterbirds

Záhradná fontána



10034809

Vážený zákazník,

Blahoželáme k zakúpeniu tohto produktu. Prečítajte si pozorne nasledujúce pokyny a postupujte podľa nich, aby ste predišli možným škodám.

Nezodpovedáme za škody spôsobené nedodržaním pokynov alebo nesprávnym použitím. Naskenujte QR kód, aby ste získali prístup k najnovšiemu používateľskému manuálu a ďalším informáciám o produkte.

---

## OBSAH

---

Technické údaje 1  
Bezpečnostné pokyny 2  
Montáž 3  
Pokyny k likvidácii 4  
Vyhlásenie o zhode 4

---

## TECHNICKÉ ÚDAJE

---

Kód produktu	10034809
Napájanie	220-240 V 50/60 Hz

---

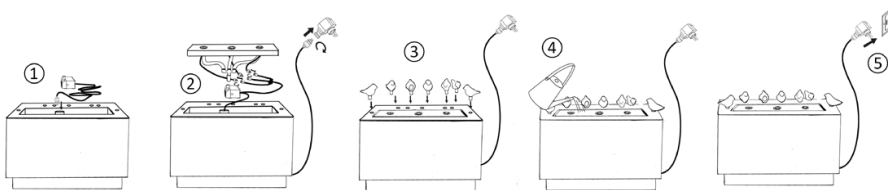
## BEZPEČNOSTNÉ POKYNY

---

- Toto zariadenie môžu používať deti staršie ako 8 rokov a osoby s obmedzenými fyzickými, zmyslovými a duševnými schopnosťami a/alebo nedostatkom skúseností a vedomostí, ak boli poučené o zariadení, sú schopné ho bezpečne obsluhovať a porozumieť nebezpečenstvám, ktoré sú spojené s používaním tohto zariadenia.
- Aby ste znížili riziko úrazu elektrickým prúdom, neodstraňujte žiaden kryt na zariadení. Zariadenie obsahuje časti, ktoré nie sú používateľovi prístupné.
- Štítok zariadenia je umiestnený na zadnej strane.
- Na zariadenie neumiestňujte nádoby naplnené tekutinami, ako sú vázy alebo podobne.
- Do tohto zariadenia nekladajte žiadne kovové predmety.
- Na tento prístroj nekladte ťažké predmety.
- Používajte iba doplnky a príslušenstvo schválené výrobcom.
- Opravy smie vykonávať iba kvalifikovaný technik.
- Oprava je potrebná v prípade, ak bol produkt poškodený akýmkoľvek spôsobom, ak naňho padli predmety, ak nefunguje správne alebo ak produkt spadol. Nepokúšajte sa opravovať výrobok svojpomocne. Otvorenie krytu produktu môže spôsobiť úraz elektrickým prúdom alebo iné zranenie.
- Na napájací kábel nekladte ťažké predmety a neohýbajte ho.
- Na produkt nekladte otvorené zdroje ohňa, napríklad horiace sviečky.
- Nikdy nenechajte čerpadlo bežať na prázdno.
- Čerpadlo používajte iba v nádržkách na sladkú vodu pri teplotách do 50 ° C.
- Solárny panel neumiestňujte do dutín alebo otvorov, kde sa môže zhromažďovať voda. Vyberte si vodorovné miesto s pevným povrchom. Plastová skrutka by mala byť umiestnená v dostatočne pevnej pôde.
- Neumiestňujte zariadenie na iné zariadenia, ktoré by mohli byť horúce. Teploto by mohlo poškodiť produkt.
- Nepoužívajte prchavé kvapaliny, ako napríklad insekticídny sprej. Nadmerný tlak počas stierania môže poškodiť povrchy. Gumové alebo plastové časti by nemali byť dlhodobo v kontakte so zariadením.

## MONTÁŽ

1. Rozbaľte obsah škatule a skontrolujte, či sa v balení nachádzajú všetky časti zariadenia a či je v dobrom stave.
2. Vyberte si rovný a rovný povrch pre zostavenie a konečné umiestnenie vašej fontány.  
Postavte zariadenie na rovný povrch. Môže dôjsť k špliechaniu vody. Za akékoľvek poškodenie kobercov, laminátu, parkiet alebo čohokoľvek iného nepreberáme žiadnu zodpovednosť.
3. Kábel z čerpadla prevlečte cez plastovú trubicu v spodnej časti fontány a von zo základne, pričom čerpadlo umiestnite do stredu nádrže. (1)
4. Opatrne pripojte hadicu na prívod vody umiestnenú od horného krytu k výstupu čerpadla na vrchu čerpadla. Potom zapojte zásuvku čerpadla do zásuvky s konektorom LED svetla. (2)
5. Vložte vtáky do základne fontány. Pridajte do nádrže čistú vodu. Hladina vody by mala byť približne o 3 cm nižšie ako horná hrana nádrže. (4)
6. Pripojte napájací kábel čerpadla k zásuvke a produkt začne fungovať. (5)
7. Aby ste predišli možnému poškodeniu vodou priestoru okolo fontány, skontrolujte, či po úvodnom nastavení fontány nedochádza k únikom a nadmernému striekaniu. Dôrazne sa odporúča umiestniť túto fontánu na miesto, kde nemôže byť poškodená.
8. Nenechávajte fontánu bežať dlhší čas bez dozoru.
9. Skontrolujte fontánu vodou každý týždeň, aby ste sa uistili, že je v dobrom stave.
10. Nenechajte čerpadlo zapnuté, pokiaľ nie je zakryté vodou.



Diagramy slúžia iba na ilustráciu.

---

## POKYNY K LIKVIDÁCIÍ

---



Podľa Európskeho nariadenia odpadu 2012/19/EU tento symbol na výrobku alebo na jeho obale znamená, že výrobok nepatrí do domáceho odpadu. Na základe smernice by sa mal prístroj odovzdať na príslušnom zbernom mieste pre recykláciu elektrických a elektronických zariadení.

Zabezpečením správnej likvidácie výrobku pomôžete zabrániť možným negatívnym dopadom na životné prostredie a ľudské zdravie, čo by inak mohol byť dôsledok nesprávnej likvidácie výrobku. Pre detailnejšie informácie o recyklácii tohto výrobku sa obráťte na svoj Miestny úrad alebo na odpadovú a likvidačnú službu Vašej domácnosti.

---

## VYHLÁSENIE O ZHODE

---



Výrobca: Chal-Tec GmbH, Wallstraße 16, 10179 Berlin.  
Nemecko

Tento produkt je v súlade s nasledujúcimi európskymi normami:

2011/65/EU (RoHS)  
2014/30/EU (EMC)  
2014/35/EU (LVD)

