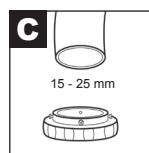
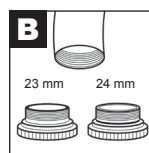
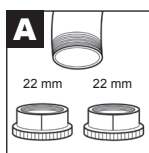
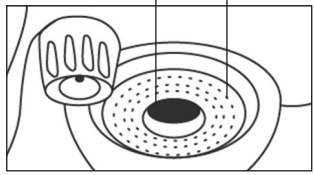
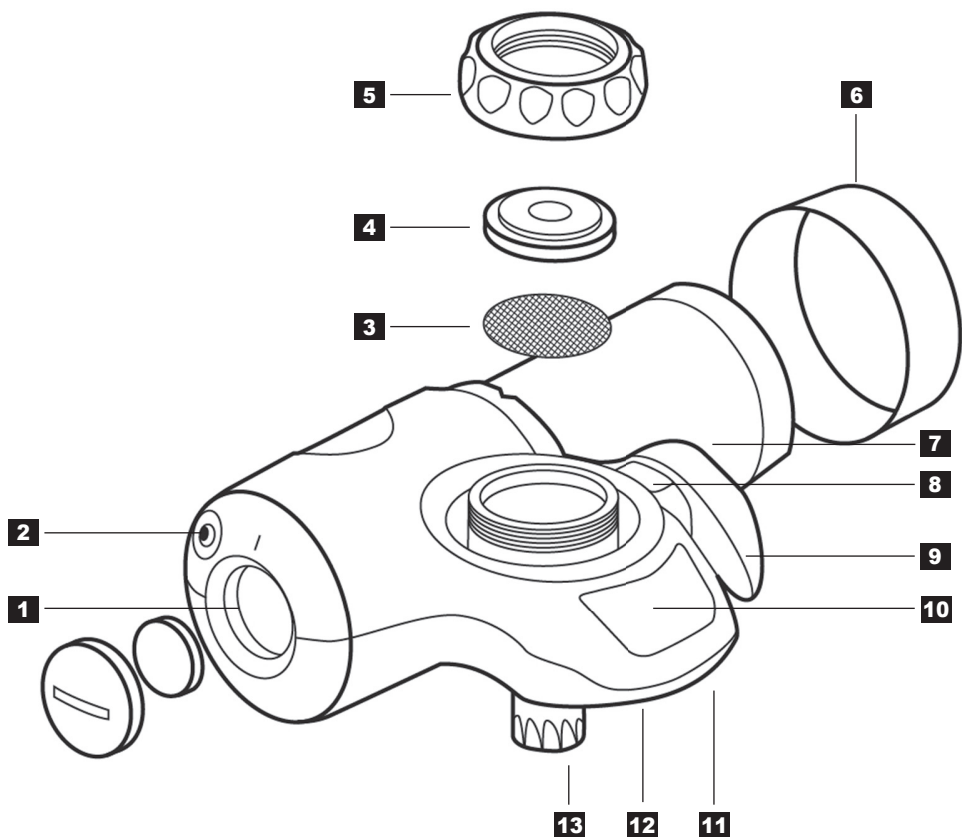




 BRITA®

On Tap

Návod na použitie



Ďakujeme

Ďakujeme, že ste si vybrali značku BRITA kvôli filtrovanej vode výbornej chuti.

Ak chcete mať istotu, že zo svojho nového zariadenia BRITA On Tap budete mať čo najväčší úžitok, pred jeho namontovaním na kohútik dôsledne dodržte nasledujúce pokyny ohľadne inštalácie, prevádzky a servisu.

Diely, ktoré sú súčasťou zariadenia

- 1** Slot pre batériu
- 2** Tlačidlo Reset
- 3** Sitko z nehrdzavejúcej ocele (odstraňovanie veľkých nečistôt)
- 4** Gumené tesnenie (zabraňuje únikom vody)
- 5** Upevňovacia matica
- 6** Viečko filtračnej patróny
- 7** Filtračná patróna
- 8** Ikona nastavovania vody
- 9** Páka výberu vody
- 10** Zobrazenie zostávajúcej kapacity patróny
- 11** Výpusť nefiltrovanvej vody (sprcha)
- 12** Výpusť nefiltrovanvej vody (nosník)
- 13** Výpusť filtrovanvej vody

A Súprava adaptéra A pre kohútiky s priemerom vonkajšieho závitú 22 mm

B Súprava adaptéra B pre kohútiky s priemerom vnútorného závitú 23 mm alebo 24 mm

C Adaptér C pre okrúhle kohútiky s priemerom aerátora 15 mm až 25 mm



Dôležité poznámky pred inštaláciou

• Zariadenie BRITA On Tap sa nesmie montovať na kohútik pripojený k nízkotlakovému ohrievaču vody.

Podrobnejšie informácie nájdete na strane 6

• Optimálny výkon dosiahnete, keď budete filtrovať iba vodu zo studeného kohútika.

• Ak si systém vodného filtra BRITA On Tap vyžaduje opravu alebo servis, nepokúšajte sa zariadenie odmontovať. Kontaktujte pracovníkov oddelenia služieb zákazníkom BRITA vo vašej krajine.

Čistenie

• Nedávajte zariadenie BRITA On Tap ani jeho diely do umývačky riadu.

• Vonkajšie časti zariadenia BRITA On Tap vyčistite pomocou vlhkej špongie a kvapaliny s miernymi čistiacimi účinkami. Po použití drsných čistiacich prostriedkov, detergentov alebo leštidla na chróm by mohli na povrchu zariadenia ostať škvrny.

Najprv filtrovanie, potom prevarenie

Systém vodného filtra BRITA On Tap je navrhnutý tak, aby sa dal používať iba s vodou z mestskej vodovodnej siete. Ak úrady vydajú nariadenie, že voda z vodovodu sa musí prevariť, musí sa prevariť aj voda prefiltrovaná systémom BRITA. Po uplynutí platnosti nariadenia na preváranie vody zariadenie BRITA On Tap starostlivo vyčistíte a vložte doňho novú patrónu.

Pre určité skupiny ľudí (napr. ľudí so zníženou imunitou alebo batofatá) sa vo všeobecnosti odporúča, aby sa voda z kohútika prevarila. Platí to aj pre filtrovanú vodu.

Vylúčenie zodpovednosti

Spoločnosť BRITA nenesie žiadnu zodpovednosť v prípade, že používateľ nedodrží uvedené pokyny na používanie.

Likvidácia

Po skončení životnosti systému vodného filtra BRITA On Tap nezabudnite na to, že systém sa musí zlikvidovať v súlade s platnými miestnymi predpismi a zákonnými požiadavkami ako elektrický/elektronický odpad. Pred likvidáciou systému vyberte filtračnú patrónu a zlikvidujte ju ako bežný odpad z domácnosti.

Produkt obsahuje lítiiovú batériu, ktorá sa musí zlikvidovať oddelene v súlade s platnými miestnymi predpismi a zákonnými požiadavkami.

Inštalácia v 4 KROKOCH

KROK 1:

• Aktivovanie digitálneho displeja

Na ľavej strane systému vodného filtra BRITA On Tap sa nachádza slot pre batériu, ktorý sa dá otvoriť pomocou mince. Pred prvým použitím odstráňte z batérie nálepku a vráťte ju späť do slotu. Stlačením tlačidla reset sa spustí odpočítavanie displeja.



KROK 2:

• Odmontovanie aerátora z kohútika a výber príslušného adaptéra.

Zariadenie BRITA On Tap sa dodáva s piatimi rôznymi adaptérmí. Vyberte správny adaptér pre váš kohútik (A/B/C).



KROK 3:

• Aplikácia zariadenia BRITA On Tap pomocou adaptéra typu A/B:

Odmontujte upevňovaciu maticu od tela vodného filtra. Pomocou upevňovacej matice priskrutkujte ku kohútiku adaptér. Upevňovaciu maticu bezpečne dotiahnite k telu vodného filtra - inštalácia je dokončená.



KROK 4:

• Zasunutie filtračnej patróny do systému

Otvorte puzdro otáčaním viečka proti smeru hodinových ručičiek. Zasuňte novú filtračnú patrónu a zatvorte systém otáčaním viečka v smere hodinových ručičiek, až kým nezacvakne.



Aplikácia zariadenia BRITA On Tap pomocou adaptéra typu C: 1. Odmontujte upevňovaciu maticu od tela vodného filtra. 2. Priložte k telu vodného filtra adaptér typu C a otočte ním približne o polovicu otáčky, čím ho k telu vodného filtra voľne uchyťte. 3. Pevne zatlačte systém vodného filtra proti kohútiku a rovnomerne utiahnite skrutky adaptéra. 4. Upevňovaciu maticu bezpečne dotiahnite k telu vodného filtra - inštalácia je dokončená.

Úvodná prevádzka. Systém vodného filtra BRITA On Tap má oddelené výpuste pre nefiltrovanú a filtrovanú vodu.



Keď pustíte z kohútika studenú vodu, bude striekať nefiltrovaná voda, ktorá sa dá použiť napr. na prepláchnutie zeleniny.



Potlačením páky nadol pustíte filtrovanú vodu, ktorá sa dá použiť na pitie, na umývanie ovocia a zeleniny a na varenie.



Potlačením páky nahor pustíte prúdom nefiltrovanú vodu, ktorá sa dá použiť napr. na umývanie rúk alebo na naplnenie veľkých nádob s vodou.

Upozornenie: Keď je zariadenie BRITA On Tap nové, filtračná patróna môže stále obsahovať zvyšky materiálov. Nie sú však zdraviu škodlivé a nemajú vplyv na výkon vášho vodného filtra. Zvyšky odstráňte tak, že cez filter na jednu až dve minúty pustíte prúd vody. Tento proces opakujte pri každej novej filtračnej patrónke. Takúto vodu môžete použiť na poliatie rastlín alebo ju môžete vyliať. Ak ste zariadenie BRITA On Tap nepoužili dlhšie než 24 hodín, pred použitím filtrovanej vody nechajte systémom tiecť vodu 30 až 60 sekúnd.

Výmena filtračnej patróny

Kedy sa vymieňa filtračná patróna

Optimálny výkon zabezpečíte tak, že budete filtračnú patrónu vymieňať pravidelne. Displej na hornej strane zariadenia BRITA On Tap odpočítava od 600 l do 0 l. Po dosiahnutí hodnoty 0 l je čas na výmenu patróny.

Odporúčaný interval výmen

V záujme zabezpečenia trvalo vysokého výkonu filtra by sa mala patróna vymieňať bez ohľadu na stav displeja každé 3 až 4 mesiace.

Výmena filtračnej patróny:

• Otvorte puzdro

otočením viečka proti smeru hodinových ručičiek.

• Vyberte starú filtračnú patrónu.

Puzdro môže stále obsahovať vodu, ktorá teraz vytečie von. Starú filtračnú patrónu môžete vyhodit' spolu s bežným odpadom z domácnosti.

• Zasuňte novú filtračnú patrónu

do puzdra a zatvorte systém otáčaním viečka v smere hodinových ručičiek, až kým nezacvakne.

• Displej resetujte

pri každej výmene patróny. Stačí, keď stlačíte malé tlačidlo, ktoré sa nachádza naľavo od slotu pre batériu. Resetovanie displeja potvrdí krátke rozsvietenie čísiel na displeji.

Výmena batérie CR 2032

Batériu by ste mali vymeniť približne po uplynutí jedného roka. Keď je potrebné batériu vymeniť, rozsvieti sa kontrolka batérie. Pri výmene batérie nedôjde k resetovaniu ostávajúcej kapacity filtra na digitálnom displeji.

Batériu vymeníte tak, že otvoríte viečko batérie na ľavej strane zariadenia BRITA On Tap. Vykonáte to tak, že do drážky na vonkajšej strane viečka zasuniete mincu alebo podobný predmet a otočíte viečkom proti smeru hodinových ručičiek podľa smeru, akým ukazuje šípka otvárania. Batéria sa nachádza pod viečkom. Vyberte ju a zlikvidujte ju v súlade s platnými zákonmi a predpismi. Na viečko položte novú batériu tak, aby jej kladná koncovka smerovala nadol. Používajte iba batérie typu CR 2032. Viečko zatvoríte jeho otáčaním v smere hodinových ručičiek v smere, akým ukazujú šípky.

Riešenie problémov

V prípade výskytu poruchy si prečítajte nasledujúce potenciálne príčiny a ich nápravu. Ak problém pretrváva, kontaktujte miestnych pracovníkov oddelenia služieb zákazníkom značky BRITA.

Problém: Neviem systém pripevniť na kohútik.

Náprava: Určte, ktorý adaptér potrebujete (pozri stranu 2). Ak tento adaptér nepasuje, kontaktujte miestnych pracovníkov oddelenia služieb zákazníkom značky BRITA.

Problém: Z vodného odtoku kvapká filtrovaná voda, aj keď je kohútik zatvorený.

Náprava: Keď je kohútik zatvorený, v puzdre zariadenia On Tap je stále voda pod tlakom. Je normálne, že ešte niekoľko sekúnd bude tiecť filtrovaná voda.

Problém: Omylom sa stalo, že cez filter tiekla krátky čas horúca voda.

Náprava: Keď cez vodný filter pretečie malé množstvo horúcej vody, nedôjde k poškodeniu. Pri procese filtrovania sa však vždy uistite, že používate studenú vodu.

Problém: Cez spoj medzi systémom a kohútikom uniká voda.

Náprava:

A) Uistite sa, že ste pre daný typ kohútika zvolili

správny adaptér.

B) Uistite sa, že ste systém správne pripevnili ku kohútiku (nepoužívajte žiadne náradie!).

Problém: Z bočnej strany viečka filtračnej patróny uniká voda.

Náprava: Uistite sa, že máte viečko filtračnej patróny riadne dotiahnuté.

Problém: Keď je prepínač vodného filtra v polohe filtrovania, na displeji s odpočítavaním sa nič nezobrazuje.

Náprava:

A) Uistite sa, že ste správne nainštalovali batériu.

B) Batéria je vybitá. Pozri kapitolu „Výmena batérie typu CR 2032“.

Údržba

Keď chcete vykonať údržbu, odmontujte celý systém z kohútika v opačnom poradí ako pri inštalácii. Čistenie by ste mali vykonať pri výmene patróny.

1. Prepláchnite telo systému nefiltrovanou vodou z kohútika. Na čistenie povrchu tela systému nepoužívajte detergenty, riedidlá ani alkohol.
2. Na vyčistenie vypuste nefiltrovanú vodu použite čistú zubnú kefku, všetky nečistoty prepláchnite tečúcou vodou z kohútika a systém dobre poutierajte čistou látkou.
3. Odskrutkujte hubicu filtrovanej vody a vyčistite ju detergentom s miernym čistiacim účinkom.

Podmienky používania

Kedy zariadenie BRITA On Tap nefunguje?

Filtračný systém BRITA On Tap nie je určený na pripojenie k nízkotlakovému ohrievaču vody; ide o externý kontaktný systém a jeho vnútorná schránka nepodporuje tlak prírodného potrubia.

Pri určovaní toho, či v prípade vášho zariadenia ide o nízkotlakový ohrievač vody, vám pomôžu nasledujúce charakteristiky:

- Nízkotlakový ohrievač vody sa zvyčajne montuje hneď vedľa umývadla alebo pod ním.
- Nízkotlakové kohútiky sú vybavené tromi spojmi (otvorený systém).
- Po spotrebovaní zásoby teplej vody (od 5 do 10 litrov) už bude tiecť z kohútika iba studená voda.

Kedy zariadenie BRITA On Tap funguje?

Systém vodného filtra BRITA On Tap sa dá jednoducho napojiť na nasledujúce príklady teplej vody:

Nezabudnite, že teplá voda sa dá použiť iba pri nastaveniach nefiltrovanvej vody zariadenia BRITA On Tap (sprcha a prúd) a filtrovať môžete iba studenú vodu.

• Centrálny prívod teplej vody:

Vo všeobecnosti platí, že centrálny prívod teplej vody v dome je napojený na systém ústredného kúrenia. Tento systém býva umiestnený v pivnici, v podkrovi alebo v komore.

• Prietokové ohrievače:

Prietokové ohrievače (tlakové systémy) sú namontované v tlakových potrubiach, pričom musia vydržať príslušný tlak. Tento typ ohrievača vody často dodáva teplú vodu do viacerých častí domu (napr. do kuchyne a do kúpeľne). Oproti tradičnému systému dodá prietokový ohrievač neobmedzené množstvo teplej vody v priebehu niekoľkých sekúnd.

• Veľkokapacitný ohrievač vody (> 50 litrov):

Veľkokapacitné ohrievače vody (> 50 litrov) pracujú pod tlakom. Takéto ohrievače vody vo väčšine prípadov dodávajú teplú vodu do viacerých častí domu (napr. do kuchyne a do kúpeľne).

Technické parametre

Životnosť filtračnej patry: približne 600 l
Prevádzkový tlak: 0,7 baru až 3,5 baru
Prevádzková teplota: 4 °C až 30 °C (filtrovaná voda)
Menovitý prietok:
1,6 l/min. (podľa normy JIS S 3201:2004)

Servis značky BRITA

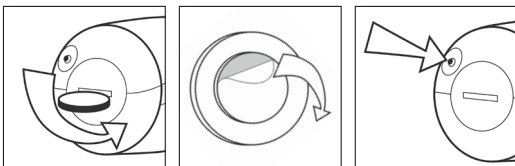
Záruka kvality značky BRITA

Už viac ako 50 rokov je značka BRITA symbolom neustálej inovácie a najvyššej kvality vo vývoji riešení vodných filtrov. Aby sme splnili všetky požiadavky na vysokú kvalitu, v spoločnosti BRITA uskutočňujeme prísne interné i externé kontroly kvality.

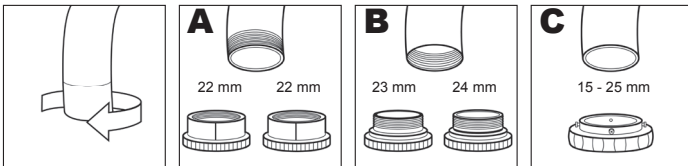
Spoločnosť BRITA na internete

Chcete podrobnejšie informácie o produktoch značky BRITA alebo o spoločnosti BRITA? Chcete mať úžitok z množstva našich služieb a ponúk? Aktuálne informácie nájdete na adrese: www.brita.net

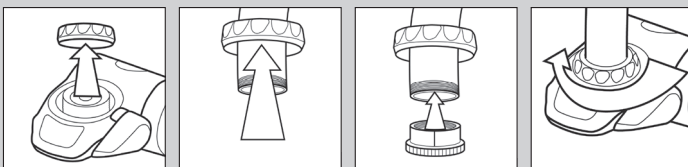
1



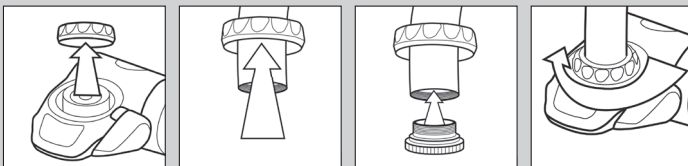
2



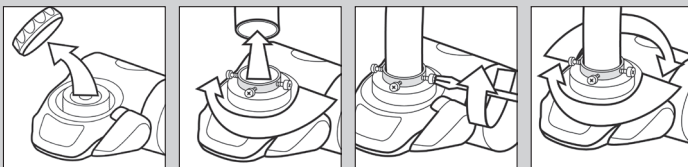
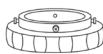
3A



3B



3C



4

