



BOSCH



TAT 3A011

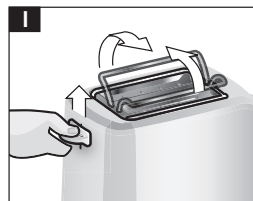
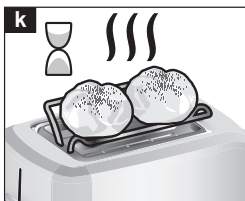
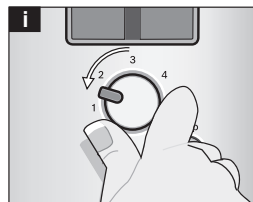
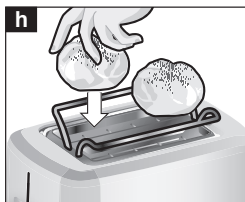
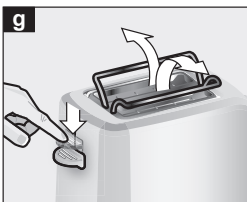
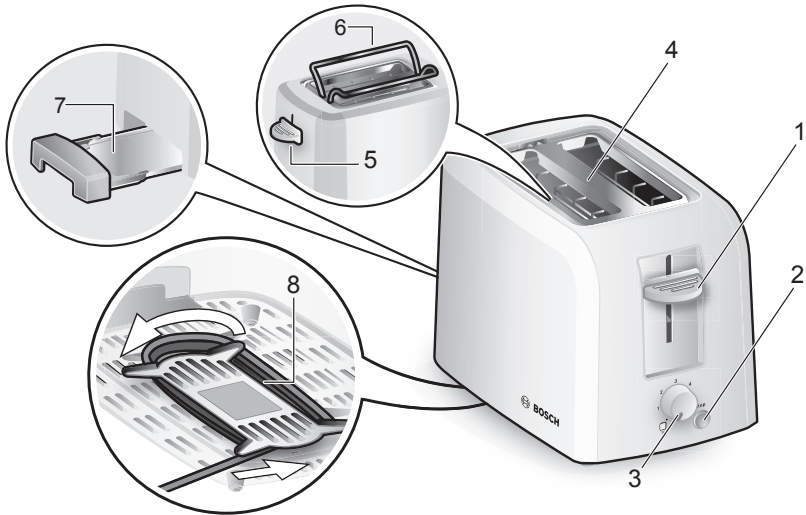
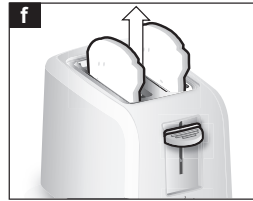
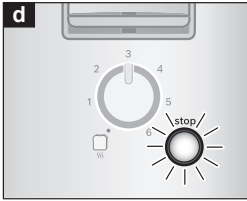
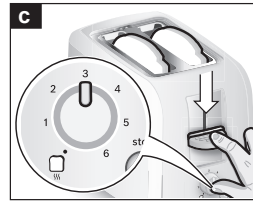
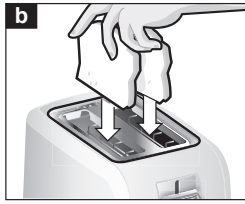
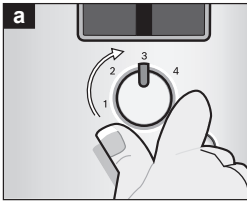
TAT3A011

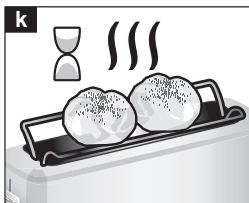
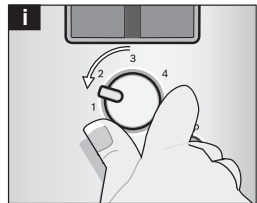
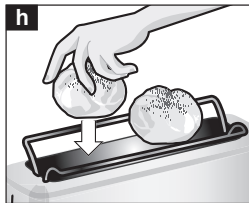
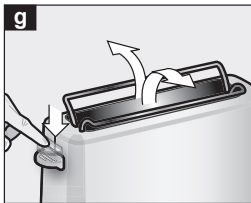
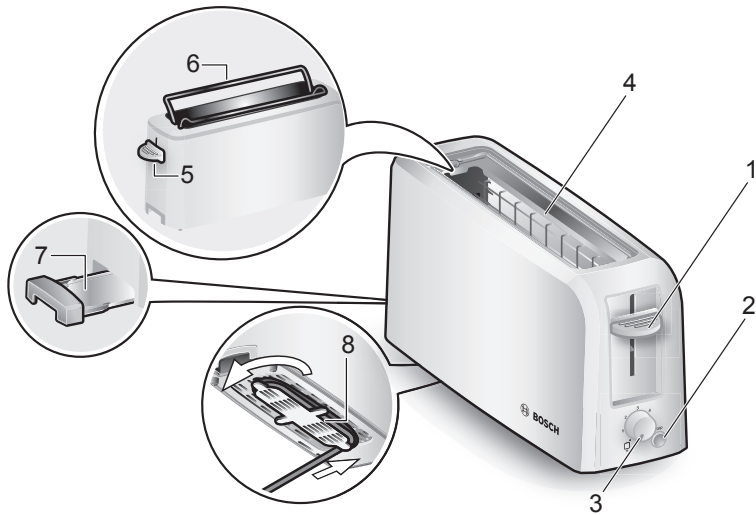
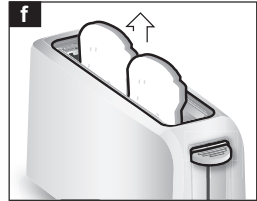
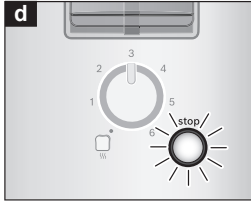
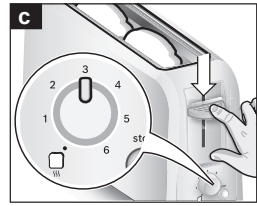
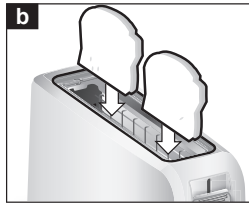
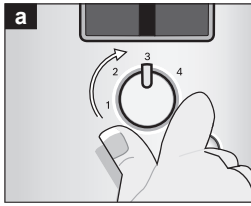


4 2 4 2 0 0 2 7 1 7 0 9 8

Návod k použití

TAT 3A011





Bezpečnostní pokyny

Tento spotřebič je určen pro domácnost, nikoliv ke komerčním účelům. Použití podobné domácímu obsahuje např. použití v kuchyňkách pro zaměstnance obchodů, kancelářů, zemědělských a jiných obchodních provozů, stejně jako používání hosty v penzionech, malých hotelech a v podobných ubytovacích zařízeních.

⚠ Nebezpečí zasažení elektrickým proudem a nebezpečí požáru!

Spotřebič připojujte a používejte jen podle údajů na typovém štítku. Používejte spotřebič jen v případě, že není poškozený přívodní síťový kabel ani spotřebič. Dohlížejte na děti, aby si se spotřebičem nehrály. Děti mladší 8 let držte od přívodního kabelu a spotřebiče v bezpečné vzdálenosti. Děti mladší 8 let nesmí tento spotřebič používat, starší děti jej smí používat pod dozorem. Spotřebič a přívodní kabel nenechávejte v blízkosti dětí. Osoby se sníženými fyzickými, sensorickými nebo mentálními schopnostmi, nebo s nedostatkem vědomostí a zkušeností ke správnému a bezpečnému ovládní spotřebiče, smí spotřebič používat pouze pod dohledem odpovědné osoby anebo byly poučeny a pochopily rizika, která z použití vyplývají. Čištění a uživatelskou údržbu nesmí provádět děti, jen pokud jsou starší 8 let a jsou pod dozorem. Po každém použití nebo v případě poruchy okamžitě vytáhněte síťovou zástrčku. Z bezpečnostních důvodů, smí opravy spotřebiče, např. výměnu poškozeného kabelu, provádět pouze náš zákaznický servis.

Přívodní síťový kabel se nesmí:

- dotýkat horkých částí;
- tahat přes ostré hrany;
- používat k přenášení spotřebiče.

Nikdy nestrkejte do opékací štěrbin žádné předměty. Topinkovač provozujte pouze vestoje. Chléb může hořet. Topinkovač nikdy neprovozujte v blízkosti nebo pod záclonami nebo jinými hořlavými materiály. Nikdy nezakrývejte opékací štěrbinu. Topinkovač se během provozu velmi zahřívá, dotýkejte se jen ovládacích prvků. Start-šoupátko zatlačte dolů pouze během topinkování, nikdy jej neblokuje. Nepoužívejte potraviny, ze kterých by během toastování nebo opékání kapala tekutina, nebezpečí požáru.

Na topinkovač během provozu neustále dohlížejte!



Spotřebič nepoužívejte v blízkosti vody, která je naplněna ve vaně, v umyvadle nebo v jiných nádobách.

Srdečně blahopřejeme k zakoupení tohoto spotřebiče značky Bosch. Získali jste velmi kvalitní produkt, který Vám připraví hodně radosti.

Návod k použití si pečlivě prostudujte, řiďte se podle něj a dobře jej uschovejte! Při předání další osobě přiložte také tento návod.

Tento návod k použití popisuje různé modely:

- Topinkovač s dlouhou štěrbinou
- Kompaktní topinkovač

Popis spotřebiče a ovládací prvky

- 1 Start-šoupátko
- 2 Tlačítko **stop** s LED
- 3 Otočný spínač (pro stupeň opečení)
- 4 Opékač štěrbinou
- 5 Spínač (pro integrovaný nástavec na housky)
- 6 Nástavec na housky
- 7 Zásuvka na drobky
- 8 Navíjení kabelu

Před prvním použitím

- Odstraňte nálepky a fólie.
- Topinkovač nejdříve minimálně 3 krát rozehřejte bez chleba při otevřeném okně s nejvyšším nastavením stupně opékání, poté jej nechte vychladnout.

Ovládání

Spotřebič nikdy neprovozujte bez zásuvky na drobky 7!

Topinkování


- Přívodní kabel vytáhněte na požadovanou délku a zapojte.
- Otočným spínačem **3** nastavte požadovaný stupeň opékání mezi 1 a 6. Střední stupeň opečení dozatova 3-4.
- Topinkovací chléb vložte do opékač štěrbinou **4**.
- Start-šoupátko **1** zatlačte dolů až nadoraz. Rozsvítí se LED tlačítko **stop 2**.
- Opékání je ukončeno, jakmile chléb vyskočí nahoru. LED tlačítko **stop 2** zhasne.

Informace: Pro snadnější vyjímání, chleba, posuňte start-šoupátko **1** směrem nahoru.

Pokud chcete topinkování předčasně ukončit, stiskněte tlačítko **stop 2**.

Tip: U jednoho chleba nastavte nižší stupeň opékání než u dvou kousků chleba.

Ohřívání studeného chleba nebo toastu

- Stupeň opékání nastavte do polohy .
- Vložte chléb a start-šoupátko **1** posuňte dolů až nadoraz.

Opékání

Na nástavec na housky **6** nepokládejte hliníkovou fólii! Opékejte pouze s vysunutým nástavcem na housky **6**. Nikdy současně netopinkujte a neopékejte!

- Spínač **5** zatlačte dolů až nadoraz. Nástavec na housky **6** se vysune.

- Housky položte na nástavec na housky **6**.
- Požadovaný stupeň opékání nastavte pomocí otočného spínače **3** na maximální stupeň 2.
- Start-šoupátko **1** zatlačte dolů až nadoraz.

Všeobecně

Topinkovací chléb opékejte dozlatova namísto tmavě hněda, spálené zbytky odstraňte. Potraviny s vysokým obsahem škrobu, zejména obilné nebo bramborové produkty, neopékejte příliš intenzivně (příprava bez akrylamidu).

Upozornění: Pokud se vložený chléb v topinkovači zasekne, topinkovač se automaticky vypne. Vytáhněte síťovou zástrčku a po vychladnutí chléb opatrně odstraňte.

Čištění a péče

Nebezpečí zasažení elektrickým proudem!

Spotřebič nikdy neponořujte do vody ani nemýjte v myčce nádobí! Nepoužívejte parní čističe.

- Vytáhněte síťovou zástrčku a topinkovač nechte vychladnout. Drošky pod nástavcem na housky odstraňte pomocí štětce.
- Vytáhněte a vytřete zásuvku na drošky **7**.
- Plášť utřete pouze vlhkou utěrkou, nepoužívejte žádné agresivní a drhnoucí čisticí prostředky.
- Spotřebič nečistěte sprejem na gril nebo pečící troubu.

Likvidace

Tento spotřebič je označen v souladu s evropskou směrnicí 2002/96/EG o starých elektrických a elektronických spotřebičích (waste electrical and electronic equipment - WEEE). Směrnice stanovuje rámcové podmínky pro zpětný odběr a recyklaci starých spotřebičů platné po celé Evropské unii. O aktuálních možnostech likvidace se informujte u svého specializovaného prodejce.

Záruční podmínky

Pro tento spotřebič platí záruční podmínky, které byly vydané našim zastoupením v zemi, ve které byl spotřebič zakoupen. Uplatnit záruku může spotřebitel u autorizovaného servisu nebo přímo v prodejně, kde byl spotřebič zakoupen. Záruční podmínky pro Česko a adresy naleznete na posledních stranách tohoto návodu. Kromě toho naleznete záruční podmínky také na internetu, na uvedené webové adrese. K uplatnění záručního servisu je nutné předložit doklad o zakoupení spotřebiče.

Změny jsou vyhrazeny.

Případné technické změny, tiskové chyby a odlišnosti ve vyobrazení jsou vyhrazeny bez upozornění. Aktuální návod najdete na webových stránkách www.bosch-home.com/cz.

Ujištění dovozce o vydání prohlášení o shodě

Vážený zákazníku,

dle § 13, odst.5 zákona č.22/97 Sb. Vás ujišťujeme, že na všechny výrobky distribuované společností BSH domácí spotřebiče s.r.o. našim obchodním partnerům bylo vydáno prohlášení o shodě ve smyslu zákona č. 22/97 Sb a nařízení vlády č.168/1997 Sb., 169/1997 Sb. a 177/1997 Sb. a příslušných nařízení vlády.

Toto ujištění dovozce o vydání prohlášení o shodě se vztahuje na všechny výrobky včetně plynových spotřebičů, které jsou obsaženy v aktuálním ceníku firmy BSH domácí spotřebiče s.r.o.

Prohlášení o hygienické nezávadnosti výrobků

Všechny výrobky distribuované společností BSH domácí spotřebiče s.r.o. a přicházející do styku s potravinami splňují požadavky o hygienické nezávadnosti dle zákona č.258/2000 Sb., vyhlášky 38/2001 Sb. Toto prohlášení se vztahuje na všechny výrobky přicházející do styku s potravinami uvedené v aktuálním ceníku firmy BSH domácí spotřebiče s.r.o.

Záruční podmínky

Na tento uvedený výrobek je poskytována záruční lhůta 24 měsíců (ode dne prodeje).

Základním průkazem práv spotřebitele ve smyslu Občanského zákoníku je pořizovací doklad (paragon, faktura, leasingová smlouva ap.). Pokud byl při prodeji vydán záruční list, je tento součástí výrobku s výrobním číslem uvedeným na přední straně tohoto záručního listu. Zejména v případech delší než zákonné záruční lhůty je proto záruční list jediným průkazným dokladem práv uživatele pro uznání prodloužené záruky. Ve vlastním zájmu ho proto uschovejte. Nedílnou součástí záručního listu je doklad o pořízení (paragon, faktura, leasingová smlouva apod.) Pro případ prodloužené záruční lhůty z důvodu dříve provedených oprav je nutno předložit i opravní listy z těchto oprav.

Bezplatný záruční servis je možno poskytnout jen v případě předložení pořizovacího dokladu nebo v případě prodloužené záruky i vyplněného záručního listu (musí obsahovat druh spotřebiče, typové označení, výrobní číslo, datum prodeje a označení prodávajícího v souladu s § 620 odst. 3 Občanského zákoníku). Záruční list vyplňuje prodejce a je v zájmu spotřebitele zkontrolovat správnost a úplnost uvedených údajů. Záruční list je platný pouze v originálu, na kopie nebude brán zřetel.

Záruční oprava se vztahuje výhradně na závady, které vzniknou průkazně v době platné záruční lhůty, a to vadou materiálu nebo výrobní vadou. Takto vzniklé závady je oprávněn odstranit pouze autorizovaný servis. Uplatnit záruku může spotřebitel u autorizovaného servisu nebo v prodejně, kde byl spotřebič zakoupen. Zvolí-li spotřebitel jiný, než nejbližší autorizovaný servis, bude na něm, aby nesl v souvislosti s tím zvýšené náklady.

Ze záručních oprav jsou vyloučeny zejména tyto případy:

- výrobek byl instalován nebo používán v rozporu s návodem k obsluze, příp. s návodem na montáž
- údaje na záručním listu nebo dokladu o zakoupení se liší od údajů na výrobním štítku spotřebiče
- při chybějícím nebo poškozeném výrobním štítku spotřebiče
- je-li výrobek používán k jinému než výrobcem stanovenému účelu - spotřebič je určen k používání v domácnosti.
- záruka neplatí, je-li výrobek používán k profesionálním nebo komerčním účelům
- mechanické poškození (závady vzniklé při přepravě)
- poškození vzniklá nepozorností, živelnou pohromou nebo jinými vnějšími vlivy (např. vyšším napětím v elektrorozvodné síti, extrémně tvrdou vodou apod.)
- neodborným zásahem, nepovolenými konstrukčními změnami nebo opravou provedenou neoprávněnou osobou
- běžná údržba nebo čištění, instalace, programování, kontrola parametrů výrobku
- opotřebením vzniklé používáním spotřebiče

Rozšířená záruka nad rámec zákona

U spotřebičů (pračky, myčky) sériově vybavených systémem Aqua-Stop (patent fy BSH) je výrobcem poskytnuta záruka na škody způsobené chybou tohoto systému. Na tyto škody poskytneme náhradu soukromému spotřebiteli a to po celou dobu životnosti spotřebiče.

Upozornění pro prodejce

Prodejce je povinen dát zákazníkovi platný prodejní doklad, kde bude uvedeno datum prodeje a označení spotřebiče a na požádání zákazníka je povinen vystavit správně a úplně vyplněný záruční list v den prodeje výrobku. Při případné předprodejní reklamaci je třeba předložit řádně vyplněný reklamační protokol.

„Spotřebič není určený pro používání osobami (včetně dětí) se sníženými fyzickými, smyslovými a nebo mentálními schopnostmi, a nebo s nedostatkem zkušeností a vědomostí, pokud jim osoba zodpovědná za jejich bezpečnost neposkytne dohled a nebo je nepoučila o používání spotřebiče.“

Kontakt na servis domácích spotřebičů BOSCH

BSH domácí spotřebiče, s.r.o.

Pekařská 695/10b

155 00 Praha 5

tel.: +420 251 095 546

email: opravy@bshg.com

Objednávky příslušenství a náhradních dílů

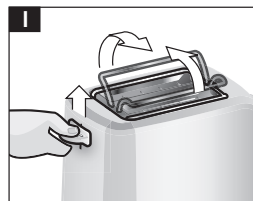
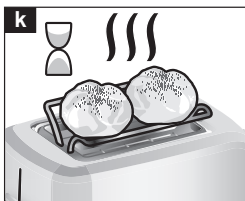
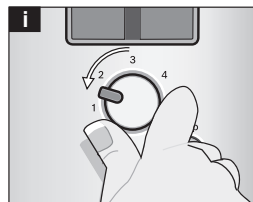
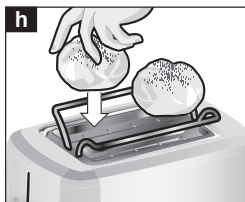
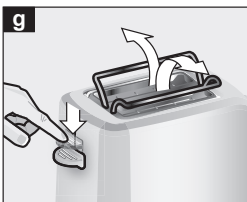
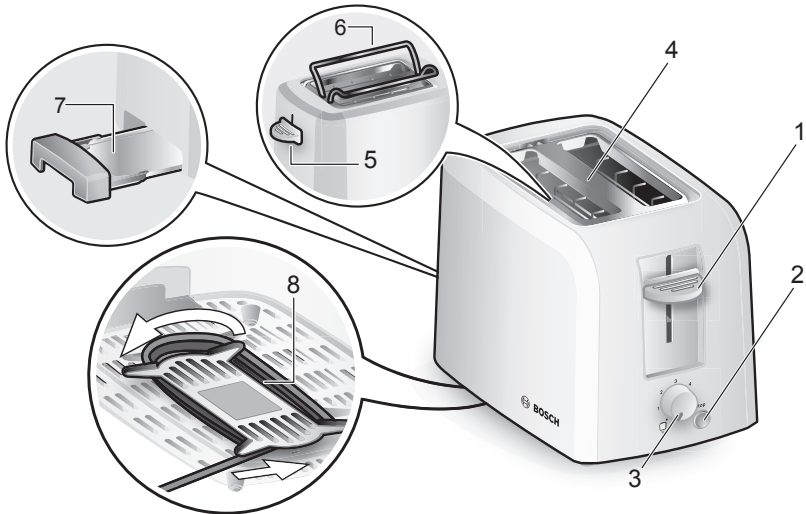
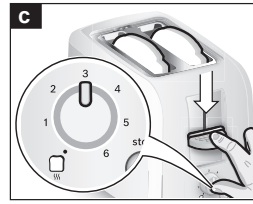
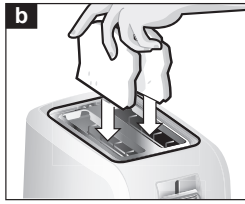
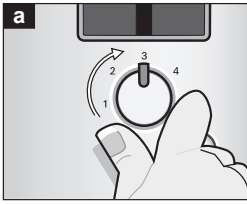
email: dily@bshg.com

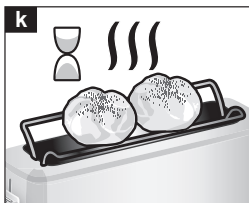
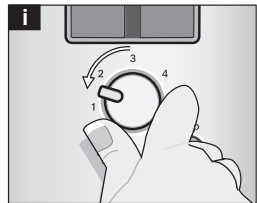
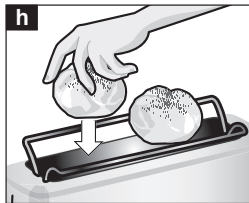
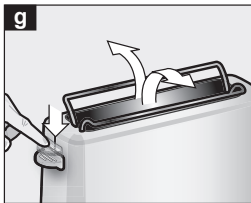
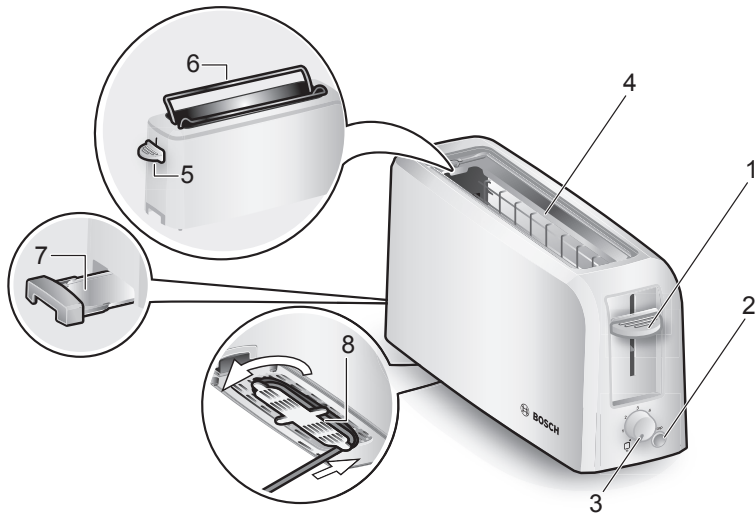
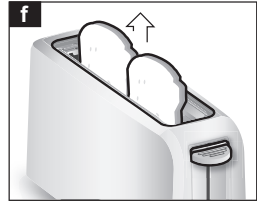
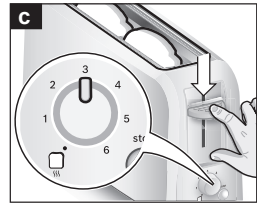
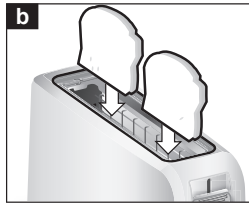
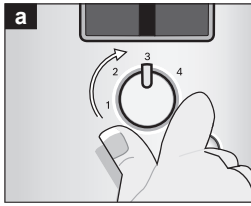
Aktuální informace o servisu naleznete na internetových stránkách
www.bosch-home.com/cz.

Zde máte také možnost sjednat opravu pomocí online formuláře.

Návod na obsluhu

TAT 3A011





Bezpečnostné pokyny

Tento spotrebič je určený pre domácnosť, nie pre komerčné účely. Použitie podobné domácejmu obsahuje napr. použitie v kuchynkách pre zamestnancov obchodov, kancelárií, poľnohospodárskych a iných obchodných prevádzok, rovnako ako používanie hosťami v penziónoch, malých hoteloch a v podobných ubytovacích zariadeniach.

Nebezpečenstvo zasiahnutia elektrickým prúdom a nebezpečenstvo požiaru!

Spotrebič pripájajte a používajte iba podľa údajov na typovom štítku. Používajte spotrebič len v prípade, že nie je poškodený prívodný sieťový kábel ani spotrebič. Dozerajte na deti, aby sa so spotrebičom nehrali. Deti mladšie ako 8 rokov držte od prívodného kábla a od spotrebiča v bezpečnej vzdialenosti. Deti mladšie ako 8 rokov nesmú tento spotrebič používať, staršie deti ho môžu používať pod dozorom. Spotrebič a prívodný kábel nenechávajúte v blízkosti detí. Osoby so zníženými fyzickými, senzorickými alebo mentálnymi schopnosťami, alebo s nedostatkom vedomostí a skúseností ku správne a bezpečnému ovládaniu spotrebiča, môžu spotrebič používať iba pod dozorom zodpovednej osoby alebo ak boli poučené a pochopili riziká, ktoré z použitia vyplývajú. Čistenie a bežnú údržbu nesmú vykonávať deti, iba ak sú staršie ako 8 rokov a sú pod dozorom. Po každom použití alebo v prípade poruchy ihneď vytiahnite sieťovú zástrčku. Z bezpečnostných dôvodov, musí opravy spotrebiča, napr. výmenu poškodeného kábla, vykonávať iba náš zákaznícky servis.

Prívodný sieťový kábel sa nesmie:

- dotýkať horúcich častí;
- ťahať cez ostré hrany;
- používať na prenášanie spotrebiča.

Nikdy nestrkajte do otvoru na opekanie žiadne predmety. Hriankovač používajte iba postojacky. Chlieb môže zhorieť. Hriankovač nikdy nepoužívajte v blízkosti alebo pod záclonami alebo inými horľavými materiálmi. Nikdy nezakrývajte otvor na opekanie. Hriankovač môže byť počas prevádzky horúci, dotýkajte sa ho len za ovládacie prvky. Tlačidlo Štart zatlačte dole len pri opekaní, nikdy ho neblokujte. Nepoužívajte potraviny, z ktorých by počas opekania kvapkala tekutina, nebezpečenstvo požiaru.

Na hriankovač počas prevádzky neustále dozerajte!



Spotrebič nepoužívajte v blízkosti vody, ktorá je naplnená vo vani, v umývadle alebo v iných nádobách.

Srdečne blahoželáme k zakúpeniu tohto spotrebiča značky Bosch. Získali ste veľmi kvalitný produkt, ktorý Vám prinesie veľa radosti.

Návod na obsluhu si pozorne preštudujte, riad'te sa podľa neho a dobre ho uschovajte! Pri predaní ďalšej osobe priložte taktiež tento návod.

Tento návod na obsluhu opisuje rôzne modely:

- Hriankovač s dlhou štrbinou
- Kompaktný hriankovač

Opis spotrebiča a ovládacie prvky

- 1 Tlačidlo Štart
- 2 Tlačidlo **stop** s LED osvetlením
- 3 Otočný spínač (pre stupeň opečenia)
- 4 Otvor na opekanie
- 5 Spínač (pre integrovaný nástavec na žemle)
- 6 Nástavec na žemle
- 7 Miska na omrvinky
- 8 Navíjanie kábla

Pred prvým použitím

- Odstráňte nálepky a fólie.
- Najskôr minimálne 3 krát rozohrejte hriankovač bez chleba pri otvorenom okne s najvyšším nastaveným stupňom opečania, potom nechajte vychladnúť.

Obsluha

Spotrebič nikdy nepoužívajte bez misky na omrvinky 7!

Opekanie


- Prívodný kábel vyťahnite na požadovanú dĺžku a zapojte.
- Otočným spínačom **3** nastavte požadovaný stupeň opečania medzi 1 a 6. Stredný stupeň opečenie dozlatista 3-4.
- Chlieb vložte do otvoru na opekanie **4**.
- Tlačidlo Štart **1** zatlačte dole až nadoraz. Rozsvieti sa LED tlačidlo **stop 2**.
- Opekanie je ukončené, akonáhle chlieb vyskočí smerom hore. LED tlačidlo **stop 2** zhasne.

Informácie: Pre jednoduchšie vyberanie, chleba, posuňte tlačidlo Štart **1** smerom hore.

Ak chcete opekanie predčasne ukončiť, stlačte tlačidlo **stop 2**.

Tip: Keď opekáte jeden kúsok chleba nastavte nižší stupeň opečania ako keď opekáte dva kúsky chleba.

Rozmrazovanie studeného chleba alebo toastu

- Stupeň opečania nastavte do polohy .
- Vložte chlieb a tlačidlo Štart **1** posuňte dole až nadoraz.

Opekanie žemlí

Na nástavec na žemle **6** neukladajte hliníkovú fóliu! Opekajte iba s vysunutým nástavcom na žemle **6**. Nikdy súčasne nehriankujte a neopekajte!

- Spínač **5** zatlačte dole až nadoraz. Nástavec na žemle **6** sa vysunie.

- Žemle položte na nástavec **6**.
- Požadovaný stupeň opekania nastavte pomocou otočného spínača **3** na maximálny stupeň 2.
- Tlačidlo **Štart 1** zatlačte dole až nadoraz.

Všeobecne

Chlieb opekajte dozlatista namiesto do tmavo hnedá, spálené zvyšky odstráňte. Potraviny s vysokým obsahom škrobu, hlavne obilninové alebo zemiakové produkty, nepekajte veľmi intenzívne (príprava bez akrylamidu).

Upozornenie: Ak sa vložený chlieb v hriankovači zasekne, hriankovač sa automaticky vypne. Vytiahnite sieťovú zástrčku a po vychladnutí chlieb opatrne vyberte.

Čistenie a údržba

Nebezpečenstvo úrazu elektrickým prúdom!

Spotrebič nikdy neponárajte do vody ani neumývajte v umývačke riadu! Nepoužívajte parné čističe.

- Vytiahnite sieťovú zástrčku a hriankovač nechajte vychladnúť. Omrvinky pod nástavcom na žemle odstráňte pomocou štetca.
- Vytiahnite a utrite misku na omrvinky **7**.
- Plášť utrite iba vlhkou utierkou, nepoužívajte žiadne agresívne a drsné čistiace prostriedky.
- Spotrebič nečistite sprejom na gril alebo rúru na pečenie.

Likvidácia

Tento spotrebič je označený v súlade s európskou smernicou 2002/96/EG o starých elektrických a elektronických spotrebičoch (waste electrical and electronic equipment - WEEE). Smernica stanovuje rámcové podmienky pre spätný odber a recykláciu starých spotrebičov platné po celej Európskej únii. O aktuálnych možnostiach likvidácie sa informujte u svojho špecializovaného predajcu.

Záručné podmienky

Pre tento spotrebič platia záručné podmienky, ktoré boli vydané našim zastúpením v krajine, v ktorej bol spotrebič zakúpený. Uplatniť záruku môže spotrebiteľ v autorizovanom servise alebo priamo v predajni, kde bol spotrebič zakúpený. Záručné podmienky pre Slovensko a adresy nájdete na posledných stranách tohto návodu. Okrem toho záručné podmienky nájdete na internete, na uvedenej webovej adrese. Na uplatnenie záručného servisu musíte predložiť doklad o zakúpení.

Zmeny sú vyhradené.

Prípadné technické zmeny, tlačové chyby a odlišnosti vo vyobrazení sú vyhradené bez upozornenia. Aktuálny návod nájdete na webových stránkach www.bosch-home.com/sk.

Uistenie dovozcu o vydaní prehlásenia o zhode

Vážený zákazník,

Podľa § 13, odst.5 zákona č. 22/97 Zb. Vás uisťujeme, že na všetky výrobky distribuované spoločnosťou BSH domáci spotrebiče s. r. o. našim obchodným partnerom, bolo vydané prehlásenie o zhode v zmysle zákona č. 22/97 Zb a príslušných nariadení vlády.

Toto uistenie dovozcu o vydaní prehlásenia o zhode sa vzťahuje na všetky výrobky vrátane plynových spotrebičov, ktoré sú obsiahnuté v aktuálnom cenníku firmy BSH domáci spotrebiče s. r. o.

Odporúča sa, aby výrobky montoval a uviedol do prevádzky autorizovaný servis, ktorý poskytuje záruku odbornej montáže, predvedenie a preskúšanie výrobku. Montáž a inštalácia spotrebiča, musí byť vykonaná v súlade s vyhláškou ÚBP SR č.508/2009 Z. z. súvisiacich predpisov a noriem v platnom znení. Pred montážou výrobku je nutné, aby boli splnené všetky podmienky pre pripojenie na inžinierske siete podľa platných noriem a podľa návodu na použitie.

Záručné podmienky

- na výrobok sa poskytuje záručná doba 24 mesiacov odo dňa zakúpenia výrobku kupujúcim
- pri reklamácií je podmienkou predložiť platný daňový doklad o kúpe výrobku (napr. pokladničný blok, faktúru a pod.)
- ak je výrobok používaný k inému než výrobcom stanovenému účelu, alebo je výrobok používaný v rámci predmetu obchodnej činnosti, poskytuje sa záručná doba 6 mesiacov odo dňa zakúpenia, nakoľko spotrebiče sú určené výhradne pre použitie v domácnosti
- za vadu výrobku sa nepovažuje jeho nadmerné opotrebovanie a z toho vyplývajúce absencie niektorých pôvodných vlastností, ktoré boli spôsobené napr. zanedbaním bežnej údržby, čistenia, nadmerným používaním výrobku
- záručná doba neplynie po dobu, po ktorú kupujúci nemôže užívať tovar pre jeho vady, za ktoré zodpovedá predávajúci
- ak nebude zistená žiadna závada, na ktorú sa vzťahuje bezplatná záručná oprava alebo bude zistená závada nezavinená výrobcom, hradí náklady spojené s vyslaním servisného technika osoba, ktorá uplatnila nárok na túto opravu
- záručné opravy vykonávajú autorizované servisné strediská podľa zoznamu uvedeného v tomto záručnom liste

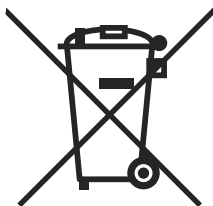
Právo na bezplatnú opravu výrobku na náklady BSH domáci spotrebiče, s.r.o. organizačná zložka Bratislava zaniká, ak:

- je nečitateľný výrobný štítok, alebo na výrobku chýba
- údaje na záručnom liste, prípadne na doklade o predaji sa líšia od údajov uvedených na výrobnom štítku spotrebiča
- výrobok bol namontovaný v rozpore s návodom na montáž, prípadne nebol dodržaný súlad s platnými STN, alebo s návodom na obsluhu
- výrobok bol neodborne namontovaný, alebo nebol uvedený do prevádzky organizáciou oprávnenou v zmysle vyhlášky ÚBP SR č.718/2002 Z. z., platí pre plynové spotrebiče a spotrebiče s elektrickým napájaním 400 V, ako i na spotrebiče dodávané bez elektrického kábla, prípadne bez elektrickej koncovky
- bola vykonaná konštrukčná zmena alebo zásah do výrobku neoprávnenou osobou
- závada na výrobku vznikla použitím neoriginálnych náhradných dielov, alebo príslušenstva
- sa jedná o poškodenie: mechanické, nadmernou záťažou, v dôsledku vodného kameňa, neodborného zapojenia, živelnou pohromou, vonkajšími vplyvmi a pod.



Rozšířená záruka nad rámec zákona

Pri spotrebičoch (práčky, umývačky riadu) sériovo vybavených systémom „AquaStop“, je výrobcom poskytnutá záruka na škody vzniknuté nesprávnou funkciou tohto systému a to po celú dobu životnosti spotrebiča (toto sa nevzťahuje na vlastný aqua-stop). Ak vzniknú škody vodou spôsobené chybou systému „Aqua Stop“, poskytneme náhradu týchto škôd.



Symbol uvedený na výrobku alebo jeho obale upozorňuje na to, že výrobok po skončení jeho životnosti nepatrí k bežnému domácejmu odpadu, ale ho treba odovzdať do špeciálnej zberne odpadu na recyklovanie elektrických alebo elektronických spotrebičov.

Vašou podporou správnej likvidácie pomáhate získať opäť cenné suroviny a chrániť tak životné prostredie. Ďalšie informácie o recyklovaní tohto výrobku získate na miestnom úrade, v zberni odpadu alebo v združení Envidom, ktoré zabezpečuje zber, prepravu, spracovanie, recykláciu a ekologické zneškodňovanie elektroodpadu v zmysle zákona.

Prehlásenie o hygienickej nezávadnosti výrobkov

Všetky výrobky distribuované spoločnosťou BSH domácí spotřebiče s.r.o. a prichádzajúce do styku s potravinami spĺňajú požiadavky o hygienickej nezávadnosti podľa zákona č. 258/2000 Zb., vyhlášky 38/2001 Zb. Toto prehlásenie sa vzťahuje na všetky výrobky prichádzajúce do styku s potravinami uvedené v aktuálnom cenníku firmy BSH domácí spotřebiče s.r.o.

„Spotřebič nie je určený pre použitie osobami (vrátane detí) so zníženými fyzickými, zmyslovými alebo mentálnymi schopnosťami, alebo s nedostatkom skúseností a vedomostí, ak im osoba zodpovedná za ich bezpečnosť neposkytne dohľad a alebo ich nepoučila o používaní spotřebiča.“

ZOZNAM SERVISNÝCH STREDISK

085 01	Bardejov	Partizánska 14	Peter Špiš	www.spikelektro.sk	spikey@vivaservis.sk	054/4748227	0903 527102
821 07	Bratislava	Kazanská 56	Martin Ščasný servis domácich spotrebičov		gaggenau@orange.sk	02/38103355	0918996988
811 07	Bratislava	Mýtna 17	Viva elektro servis, s. r.o.	www.vivaservis.sk	servis@vivaservis.sk	02/45958855	0905722111
945 01	Komárno	Mesačná 20	LASER Komárno spol. s r.o.	www.laser-ko.sk	servis@laser-ko.sk	035/7702688	0915222454
040 01	Košice	Komenského 14	Ing. Ľubor Kolesár Kúbis		kubisservis@mail-t-com.sk	055/6214177	0905894769
071 01	Michalovce	Ul.Obrancov mieru 9	ELEKTROSERVIS VALTIM		valtska@domitl@stoline.sk	056/6423290	0903855309
949 01	Nitra	Spojovacia 7	EXPRES servis Anna Elmanová		expres@servis@naex.sk	037/6524597	09035524108
920 01	Priešťany	Žilinská 47	Domoss Technika a.s.	www.domoss.sk	servis@domoss.sk	033/7744810	033/7742417
088 01	Poprad	Továrenská ul.č.3	TATRACHLAD POPRAD s.r.o.	www.tatrachlad.sk	tatrachlad@tatrachlad.sk	052/7722023	0903906828
080 05	Prešov	Svátska 6695/57A	BARAN servis - Baran Ľuboš	www.baranservis.sk	baranservis@baranservis.sk	051/7721439	0903904572
971 01	Previdza	V.Clementisa 6	ELEKTROSERVIS Pavlíček Peter	www.peterpavlicek-elektroservis.sk	pavlicek.elektroservis@stoline.sk	046/5485778	0905264822
979 01	Rimavská Sobota	B. Bartoka 24	N.B.ELEKTROCENTRUM		nbelektrocentrum@stoline.sk	047/5811877	0905664258
034 72	Ružomberok	Liptovská Lužná 496	Elpra spol. s r.o.		elpra@speednet.sk	044/43396413	0905577817
038 52	Sučany	Hlavná ul. č. 5	BSC - servis centrum spol. s r.o.	www.bsc-serviscentrum.eu	bsc@bsc-serviscentrum.eu	043/4003424	090227217
911 08	Trenčín	Mateja Bela 37	Jožeľ Rožník	www.dshservis.sk	roznik@dshservis.sk		0903702458
960 01	Zvolen	Hviezdoslavova 34	STAFEXPRESS-ELEKTROSERVIS		stafexpress.zvservis@mail-t-com.sk	045/6400798	0905259983
010 01	Žilina	Komenského 38	M-SERVIS Mareš Jaroslav	www.m-servis.sk	mservis@zoznam.sk	041/5640627	



Seznam servisních partnerů a informace o záručních podmínkách naleznete na:

**www.bosch-home.com/cz
infolinka: + 420 251 095 555**

Zoznam servisných partnerov a informácie o záručných podmienkach nájdete na:

**www.bosch-home.com/sk
infolinka: + 421 244 452 041**