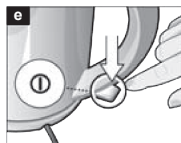
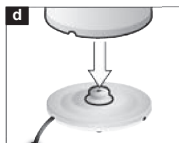
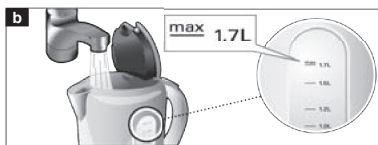
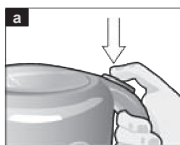
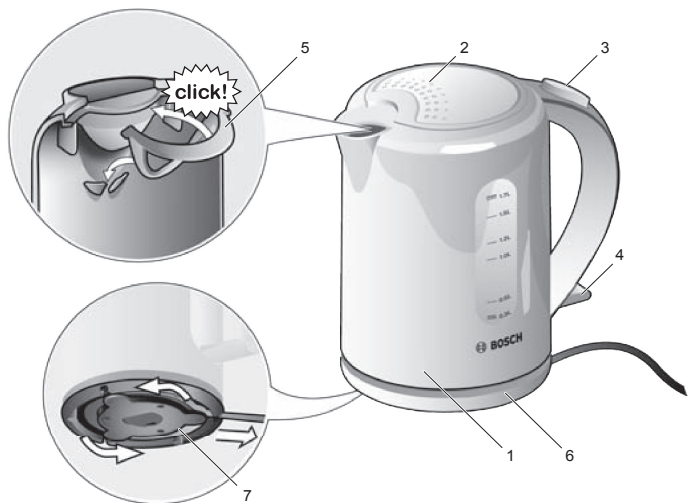


Návod na obsluhu

TWK 7604



Srdečne blahoželáme k zakúpeniu vášho nového spotrebiča od spoločnosti BOSCH. Získali ste kvalitný výrobok, ktorý vám pripraví veľa zábavy.

Návod na obsluhu si pozorne prečítajte, potom podľa neho postupujte a dobre uchovajte.

Bezpečnostné pokyny

Tento spotrebič je určený pre použitie v domácnosti alebo pre súkromné, nie komerčné použitie. Použitie podobné domácejmu obsahuje napr. použitie v kuchynkách pre zamestnancov obchodov, kancelárií, poľnohospodárskych a iných obchodných prevádzok, rovnako ako používanie hosťami v penziónoch, malých hoteloch a v podobných ubytovacích zariadeniach.

⚠ Nebezpečenstvo zasiahnutia elektrickým prúdom!

Spotrebič pripájajte a používajte len podľa údajov na typovom štítku. Spotrebič používajte len vtedy, keď nie je poškodený kábel ani spotrebič. Deti držte v bezpečnej vzdialenosti od spotrebiča. Na deti dohliadajte, aby sa so spotrebičom nehrali. Osoby (vrátane detí) nemôžu používať spotrebič bez dozoru zodpovednej osoby, ak nie sú telesne a duševne schopné, alebo nemajú vedomosti a skúsenosti pre správne a bezpečné použitie spotrebiča. Po každom použití alebo v prípade poruchy vytiahnite sieťovú zástrčku. Opravy na spotrebiči, napr. výmenu poškodeného prírodného kábla môže z bezpečnostných dôvodov vykonávať len náš zákaznický servis.

Prívodný kábel:

- nesmie prísť do styku s horúcimi časťami;
- neťahajte cez ostré hrany;
- nepoužívajte na prenášanie.

Podstavec alebo kanvicu neodkladajte na horúce plochy, ani ich neodkladajte do ich blízkosti, ako sú napr. sporáky.

Na varnú kanvicu počas prevádzky neustále dohliadajte!

⚠ Nebezpečenstvo obarenia!

Varná kanvica sa počas prevádzky zahrieva. Preto ju chytajte len za rukoväť a veko **2** otvárajte len v studenom stave.

Spotrebič používajte len s poriadne zatvoreným vekom.



Nepoužívajte v blízkosti vody, ktorá sa nachádza vo vaniach, dreloch alebo

iných nádobách.

Popis spotrebiča a ovládacie prvky

- 1 Kanvica (s ukazovateľom stavu vody)
- 2 Veko
- 3 Veko-otváracie tlačidlo
- 4 Spínač Zap. /Vyp., osvetlený
- 5 Sitko na usadeniny vodného kameňa (vyberateľné)
- 6 Podstavec
- 7 Navíjanie kábla

Dôležité

Kanvicu **1** používajte len s priloženým podstavcom **6**.

- **Varnú kanvicu plňte len vodou.** Mlieko alebo instantné produkty poškodzujú spotrebič. Varnú kanvicu **1** nikdy nepoužívajte bez vody ani ju nepreplňajte (dodržiavajte značku **min** a **max**). Pri prepĺnení vodou, kanvica pri varení vody pretečie!

Pred prvým použitím

- Odstráňte nálepky a fólie.
- Prívodný kábel **7** odviňte z navíjania na kábel na požadovanú dĺžku a pripojte ho.
- Kanvicu **1** dvakrát naplňte len čistou vodou a nechajte vodu variť, aby sa kanvice úplne vyčistila.
- Pri prvom varení pridajte polievkovú lyžicu octu.

Varenie vody

- Do kanvice **1** nalejte čerstvú vodu cez nálevku, alebo otvorte veko **2** zatlačením za otváracie tlačidlo **3**.
- Plniace množstvo môžete vidieť z ukazovateľa stavu vody. Nenapíňajte menej ako 0,3 l a viac ako 1,7 l vody!
- Zatvorte veko **2**.
- Spínač **4** posuňte smerom dolu, spínač sa rozsvieti. Voda sa začne ohrievať.
- Varná kanvica sa po dokončení procesu varenia automaticky vypne.

Zatlačením spínača **4** smerom hore je možné spotrebič kedykoľvek vypnúť.

Pozor: Ak odobriete kanvicu **1** z podstavca ešte pred ukončením varenia a opäť ju nasadíte, varenie sa nedokončí.

so správne uzatvoreným vekom **2** a s naloženým sitkom **5**, inak sa varná kanvica vypne.

Z fyzikálnych dôvodov sa na podstavci **6** môže tvoriť kondenzovaná voda.

Tento jav je normálny, neznamena to, že je kanvica **1** netesná.

Skôr ako kanvicu opäť naplníte vodou, nechajte ju najskôr po každom varení 5 minút vychladnúť.

Nezapínajte spotrebič, pokým je kanvica **1** prázdna, inak ochrana proti prehriatiu spotrebič automaticky vypne.

Čistenie a starostlivosť

Nebezpečenstvo zasiahnutia elektrickým prúdom!

Spotrebič nikdy neponárajte do vody ani ho neumývajte v umývačke riadu! Nepoužívajte parný čistič.

- Vytiahnite sieťovú zástrčku.
- Kanvicu **1** a podstavec **6** utrite zvonku vlhkou utierkou. Nepoužívajte žiadne abrazívne čistiace prostriedky.
- Vyberte sitko na usadeniny vodného kameňa **5** a vložte do neho trochu octu a vypláchnite čistou vodou.
- Kanvicu **1** a sitko na usadeniny vodného kameňa **5** poriadne vypláchnite čistou vodou.

Upozornenie: Spotrebič používajte len

Odvápnenie

Pravidelné odvápnovanie

- predlžuje životnosť spotrebiča;
- zaisťuje bezchybné fungovanie;
- šetrí energiu.

Vodný kameň odstraňujte z kanvice **1** pomocou octu alebo pomocou iných bežne dostupných prostriedkov na odstraňovanie vodného kameňa.

- Kanvicu **1** naplňte vodou až po značku **1,7** a nechajte variť vodu. Potom pridajte lyžicu potravinárskeho octu a nechajte pôsobiť niekoľko hodín alebo použite odvápnovací prostriedok podľa pokynov výrobcu.
- Potom kanvicu **1** a sitko na usadeniny vodného kameňa **5** vypláchnite čistou vodou.

Pozor: Zvyšky vodného kameňa v žiadnom prípade neodstraňujte tvrdými predmetmi, poškodilo by sa tesnenie.

Tip: Varnú kanvicu pri dennom používaní odvápnujte častejšie.

Svojpomocné odstránenie drobných porúch

Spotrebič sa nezahrieva, spínač Zap./Vyp. **4** nesvieti.

- Zapla sa ochrana proti prehriatiu.
- Kanvicu **1** nechajte dlhší čas vychladnúť, aby ste mohli spotrebič opäť zapnúť.

Spotrebič sa pred ukončením cyklu varenia vypne.

- Spotrebič je zanesený vodným kameňom.
- Spotrebič odvápnite podľa inštrukcií.

Likvidácia

Tento spotrebič je označený v súlade s európskou smernicou 2002/96/EG, ktorá sa týka starých elektrických a elektronických zariadení (waste electrical and electronic equipment - WEEE). Smernica stanovuje rámcové podmienky pre spätný odber a recykláciu starých spotrebičov platné v celej Európskej únii.

O aktuálnych možnostiach likvidácie sa informujte u svojho špecializovaného predajcu.

Záručné podmienky

Pre tento spotrebič platia záručné podmienky príslušnej krajiny. Záručné podmienky si môžete kedykoľvek vyžiadať prostredníctvom špecializovanej predajne, kde bol spotrebič zakúpený, alebo priamo u nášho obchodného partnera. Záručné podmienky pre Slovensko a adresy nájdete na zadnej strane záručného listu. Okrem toho sú záručné podmienky uvedené aj na internetovej adrese. Bezplatný záručný servis je možné poskytnúť len v prípade, ak je predložený vyplnený záručný list alebo iný doklad o zakúpení.

Zmeny sú vyhradené.

**BOSCH**

Stvorené pre život

Záručný list

firmy **BSH** domáci spotrebiče s.r.o.**2 roky**záruka od výrobcu
na všetky spotrebičeDovozca: **BSH domáci spotrebiče s.r.o.**

Radlická 350

158 00 Praha 5

Výrobok:	Produktové číslo: E-Nr.
	Poradové číslo: FD
Dátum predaja, pečiatka, podpis	Dátum montáže, pečiatka, podpis

Predajca je povinný úplne a čitateľne vyplniť všetky požadované údaje v záručnom liste v deň predaja spotrebiča. Neoddeliteľnou súčasťou tohto záručného listu je daňový doklad o predaji výrobku.

Záručný list je dokladom práv spotrebiteľa v zmysle Občianskeho zákonníka. Je súčasťou výrobku s výrobným číslom uvedeným na prednej strane tohto záručného listu, zvlášť v prípadoch dlhších než zákonom daná záručná lehota je záručný list jedným z dokázateľných prostriedkov práv užívateľa. Je v záujme spotrebiteľa, aby si skontroloval správnosť a úplnosť všetkých uvedených údajov, ako i to, či dostal od predajcu záručný list so správnym označením pre uvedený druh výrobku.

Odporúča sa, aby výrobky montoval a uviedol do prevádzky autorizovaný servis, ktorý poskytuje záruku odbornej montáže, predvedenie a preskúšanie výrobku.

Montáž a inštalácia spotrebiča musí byť vykonaná v súlade s vyhláškou ÚBP SR č. 718/2002 Z. z. súvisiacich predpisov a noriem v platnom znení.

Pred montážou výrobku je nutné, aby boli splnené všetky podmienky pre pripojenie na inžinierske siete podľa platných noriem a podľa návodu na použitie.

Zápisy o uskutočnených opravách:

Dátum objed. opravy	Dátum dokončenia	Číslo oprav. listu	Stručný opis poruchy

Upozornenie pre predajcov

Predajca je povinný dať zákazníkovi platný doklad o predaji, kde bude uvedený dátum predaja a označenie spotrebiča, a súčasťou dokladu o kúpe tovaru je správne a úplne vyplnený záručný list v deň predaja výrobku. V prípade predpredajnej reklamácie je potrebné predložiť riadne vyplnený reklamačný protokol.

Záručné podmienky

- na výrobok sa poskytuje záručná lehota **24 mesiacov** odo dňa zakúpenia výrobku kupujúcim
- spotrebiteľ je oprávnený chybu vytknúť do šiestich mesiacov od jej zistenia, najneskôr však do uplynutia záručnej lehoty
- pri reklamácií je podmienkou predložiť platný daňový doklad o kúpe výrobku (napr. pokladničný blok, faktúru a pod.)
- ak je výrobok používaný na iný než výrobcom stanovený účel alebo je výrobok používaný v rámci predmetu obchodnej činnosti, poskytuje sa záručná lehota 6 mesiacov odo dňa zakúpenia, keďže spotrebiče sú určené výhradne na použitie v domácnosti
- za chybu výrobku sa nepovažuje jeho nadmerné opotrebovanie a z toho vyplývajúce absencie niektorých pôvodných vlastností, ktoré boli spôsobené napr. zanedbaním bežnej údržby, čistenia, nadmerným používaním výrobku
- záručná lehota neplatí počas obdobia, keď kupujúci nemôže užívať tovar pre jeho chyby, za ktoré zodpovedá predávajúci
- ak nebude zistená žiadna porucha, na ktorú sa vzťahuje bezplatná záručná oprava, alebo bude zistená porucha nezavinená výrobcom, hradí náklady spojené s vyslaním servisného technika osoba, ktorá uplatnila nárok na túto opravu
- záručné opravy vykonávajú autorizované servisné strediská podľa zoznamu uvedeného v tomto záručnom liste

Právo na bezplatnú opravu výrobku na náklady BSH domáci spotrebiče s.r.o., organizačná zložka Bratislava, zaniká, ak:

- je nečitateľný výrobný štítok alebo na výrobku chýba,
- údaje na doklade o predaji sa líšia od údajov uvedených na výrobnom štítku spotrebiča,
- výrobok bol namontovaný v rozpore s návodom na montáž, prípadne nebol dodržaný súlad s platnými STN alebo s návodom na obsluhu,
- výrobok bol neodborne namontovaný alebo nebol uvedený do prevádzky organizáciou oprávnenou v zmysle vyhlášky ÚBP SR č. 718/2002 Z. z., platí pre plynové spotrebiče a spotrebiče s elektrickým napájaním 400 V, ako i pre spotrebiče dodávané bez elektrického kábla, prípadne bez elektrickej koncovky,
- bola vykonaná konštrukčná zmena alebo zásah do výrobku neoprávnenou osobou,
- porucha na výrobku vznikla použitím neoriginálnych náhradných dielov alebo príslušenstva,
- ide o poškodenie: mechanické, nadmernou záťažou, v dôsledku vodného kameňa, neodborného zapojenia, živelnou pohromou, vonkajšími vplyvmi a pod.

Vyhlásenie o hygienickej neškodnosti výrobku

Všetky výrobky distribuované spoločnosťou BSH domáci spotrebiče s.r.o., organizačná zložka Bratislava, prichádzajúce do styku s potravinami **spĺňajú požiadavky** o hygienickej neškodnosti podľa **európskej normy EC 1935/2004**. Toto vyhlásenie sa vzťahuje na všetky výrobky prichádzajúce do styku s potravinami uvedené v aktuálnom cenníku BSH domáci spotrebiče s.r.o., organizačná zložka Bratislava.

Symbol uvedený na výrobku alebo jeho obale upozorňuje na to, že výrobok po skončení jeho životnosti nepatrí k bežnému domácejmu odpadu, ale ho treba odovzdať do špeciálnej zberne odpadu na recyklovanie elektrických alebo elektronických spotrebičov. Vašou podporou správnej likvidácie pomáhate opäť získať cenné suroviny a chrániť tak životné prostredie. Ďalšie informácie o recyklovaní tohto výrobku získate na miestnom úrade, v zberni odpadu alebo v združení Envidom, ktoré zabezpečuje zber, prepravu, spracovanie, recykláciu a ekologické zneškodňovanie elektroodpadu v zmysle zákona.



Uistenie dovozcu o vydaní vyhlásenia o zhode

Vážený zákazník,

Podľa zákona č. 264/1999 Z. z. Vás uistujeme, že na všetky výrobky distribuované spoločnosťou BSH domáci spotrebiče s. r. o. našim obchodným partnerom, bolo vydané prehlásenie o zhode v zmysle zákona č. 264/1999 Z. z. a príslušných nariadení vlády. Toto uistenie dovozcu o vydaní prehlásenia o zhode sa vzťahuje na všetky výrobky vrátane plynových spotrebičov, ktoré sú obsiahnuté v aktuálnom cenníku firmy BSH domáci spotrebiče s. r. o.

Kontakt na servis domácich spotrebičov BOSCH

Dodávateľ:

BSH domácí spotřebiče s.r.o. – organizačná zložka Bratislava

BSH domácí spotřebiče s.r.o.
Radlická 350
158 00 Praha 5

Prijem opráv:

Tel.: +421 244 450 808
Email: opravy@bshg.com

Objednávky príslušenstva a náhradných dielov:

Tel.: +421 244 452 041
Email: dily@bshg.com

Zákaznícke poradenstvo:

Tel.: +421 244 452 041
Email: bosch.spotrebice@bshg.com

Aktuálne informácie o servise nájdete na internetových stránkach www.bosch-home.com/sk.

Tu máte možnosť si dojednať opravu pomocou online formulára.